

龙湖地产联手香港置地 江与城亮相重庆春交会

龙湖,重庆楼市领军企业,12岁。香港置地,香港百年老店。从二者的联姻到现在,关于其即将开发的大竹林片区,整座重庆市都在期待。

在5月16日举行的2007年度春季房交会上,龙湖引发了一场关于江与城的革新运动。

江与城,重庆对于居住的最大馈赠。而龙湖大竹林项目的案名就融合了这两个因素:江与城。据龙湖方面透露,本次房交会上,龙湖地产与香港置地合作开发的第一个项目江与城将首次亮相。

龙湖身上总是隐含着一种无意的低调,但不可否认,10年龙湖地产与100年香港置地的2007年携手巨作江与城从某种意义上讲,正是两家追求品质,追求卓越企业的共同之约。

“伙伴是我们去不去一个地方投资的前提。置地选择合作伙伴相当谨慎,甚至是苛刻的。龙湖是我们在大陆的房地产开发方面的第二个合作伙伴。”香港置地负责大陆地区的北京首席代表郭建豪先生说:“香港置地是先欣赏龙湖,选择龙湖,再选择项目的。”

如今,江与城的首次亮相,对龙湖与置地来说,是一件大事,对重庆地产、重庆楼市来说,更是无法绕过去的一段历史与见证。

江与城,1800亩滨江低密度国际新城,嘉陵江畔,天高水阔;北滨路旁,顷刻间往来繁华与宁静;坐拥滨江公园、森林公园、中心绿化公园三大景致,超低密度社区,别墅、洋房、多层建筑等多种业态组合,规划中的社区教堂、艺术馆、中英文学校等综合配套设施,将以真正国际化的立体呈现,改变重庆人居,实现生活的无限可能。

据了解,项目位于北部新区高新园,将由双方共同投资40亿元人民币,打造高品质楼盘。而龙湖方面预计6月中旬在龙湖西苑会所开放项目外卖场,届时购房者可到此了解项目的更详细信息。

记者 许多

协信：四盘齐展彰显能量

本届房交会,各大品牌房企不约而同将心思放在了新盘展示上。其中,最大手笔莫过协信,参展四盘仅有庭院时光有几十套房源在售,阿卡迪亚、云栖谷、柠檬郡三大项目只为展示而来。

春交会前一周,一向低调的协信地产正式对外公布,将在今年推出包括TOWN城、阿卡迪亚、云栖谷、彩云湖1号、天骄城、丹枫白露在内六大精品楼盘,市场放量约150万平方米。在本次春交会上,协信又从六大楼盘中重点挑出TOWN城、阿卡迪亚、云栖谷三大项目参展,此外,名为“柠檬郡”的高层项目也悄悄亮相。

从布展情况看,协信之意已非常明显——展示新盘。协信地产营销总监王强表示:“参加了数届房交会,对在房交会上实现销售冲量,各家开发商都抱有了一颗平常心。相对而言,房交会倒是一个不错的展示平台,重庆地产已进入品牌营销时代,各家企业都希望通过房交会把自己的实力和能量展示给购房者。”

不同区域不同形态的产品集中展示,吸引了众多看房者前往咨询。房交会两天时间,协信展厅已接受意向客户登记上千组。据悉,协信今年推出的产品意在将城市各阶段精英人群一网打尽。如位于渝中城市核心地段的阿卡迪亚城市江山别墅定位为城市成功精英阶层;以云栖谷为代表的城市中精品美宅为投资或初次置业的起步级精英量身定做;以协信TOWN城为代表的城市居家型住宅为以家庭为置业单位的上升型精英倾力打造。

记者 高洁

豪华会所落成,财富增值启动

天江鼎城博园 品质生活起航

今天300元,明天600元,后天900元……

房交会期间,天江鼎城博园生活即将顺利起航。首先登场的是天江财富增值卡,有购买意向的客户可以到房交会T-83展位或者天江鼎城营销中心认卡,仅花300元就可领取一张增值卡,每一天,这张卡将自动增值300元,一直截止到天江鼎城二期博园开盘。

据了解,以板式高层为主的博园将延续ART-DECO建筑风格,更加优化的户型,使得博园完善了“建筑艺术感”的丰富含义。天江鼎城营销副总裁寇维沁表示,天江·鼎城将把雅园作为一个很好的参考标准,并将这一标准放到博园组团,完成“终极品质”的市场考量。据了解,天江鼎城千万级豪华会所即将落成,目前工程已进入最后阶段,届时将为客户提供完善的配套服务。运动休闲会馆分为四大功能区域:运动区、休闲区、娱乐区、商务区,设在博园地块的东南部,建筑面积7000平方米,位于小区的中心位置。在位置的选择上以整个小区的居民都能在舒适步行5分钟内到达为原则,主要针对鼎城业主,倡



导温馨、人文化的尊贵享受。天江鼎城运动休闲会馆实际已是家庭客厅的延伸与补充。

另据了解天江鼎城其一期雅园已经顺利交房,来自客户方面的反映表明,市场对开发商所倡导的“50年不落”的“终极品质”承诺十分认同。

这意味着天江鼎城所倡导的一种品质生活完美绽放。

记者 许多

坡岭顿小镇：卓越品质打动专家

在这个火爆的初夏,排队买房不稀奇。但如果用豪华轿车排队绵延1公里,车主是前来抢购总价少则150万元、多则300多万元的独栋别墅呢?这就是稀奇事。南加州风情纯独栋别墅区坡岭顿小镇以半天时间,首期推出的48栋独栋别墅一销而空的惊人业绩引起业内外瞩目。

打着“南加州、纯手工、独栋别墅”旗号的坡岭顿小镇的真实内涵究竟怎样?带着这些疑问,5月15日,重庆大学城规学院教授胡纹、市

规划局副总工李世煜、重庆著名设计师张捷、博建设计有限公司总建筑师陈航毅等专家学者亲自前往茶园新区坡岭顿小镇项目现场,认真参观、考察了该项目的规划设计和经典样板房。

“从样板房看,整栋别墅的整体舒适感很强!”、“园中园和T型交通组织的设计,有利于保护别墅区的交通畅达和私密性。”、“前庭、后院、侧院、下沉花园——这种四院设计的别墅在重庆市场是首次出现,私密性好,而且丝毫不感觉压抑,这种

创新性的产品是吸引人的亮点!”、“房间内设计非常注重人性化,比如楼梯间不同造型的过渡平台,别致的圆形小门厅,过道外的一步阳台等等。”、“坡岭顿小镇非常注重细节,比如斑驳的叠瓦,有岁月流淌的痕迹;铁艺花窗,每栋房子统一而又各有区别的淡雅色彩,等等。”

专家们从专业的角度,对坡岭顿小镇已经开放的几个样板间进行了逐一点评。据悉,应市场的热情追捧,坡岭顿小镇即将推出首期的二组团产品。

记者 刁竹

光宇·阳光地中海样板房开放

各种风情楼盘点缀着楼市的异样精彩,光宇·阳光地中海的出现,也让再家坝有了自己的地中海风情社区,阳光地中海的样板房于5月12日晚盛大开放。

在样板房开放当晚共接待了近千人,很多人都对项目表示出极大的兴趣。据悉,这与项目所处的地理位置关系密切,光宇·阳光地中海位于再家坝的核心区域,毗邻龙湖紫都城,相伴两大世界500强企业——沃尔玛和百安居,紫都城特色餐饮一条街、金岛花园餐饮休闲娱乐场所、东和春天的耍坝风情一条街等都为社区生活提供了极大的便利。

另悉,光宇阳光地中海VIP会员卡即将全城发放,交纳诚意金1万元,领取VIP会员卡后,还可享受更多的购房优惠。

记者 张真飞

荣鼎国际引发投资新热

集商业、住宅、酒店式公寓、星级酒店于一体的精品时尚社区荣鼎国际,是重庆目前颇具投资潜力的复合型社区。

荣鼎国际所在的龙湖板块,是新牌坊的中心要地,也是重庆市中央商务区、中央商务区及众多高品质居住区,荣鼎国际在此将居住、商业、办公娱乐以及餐饮等多项城市功能进行组合,形成多元化、功能互补互动的复合型社区。整个项目分两期开发,一期为C、D两栋32层的低密度景观住宅组成,其视野宽广,双人户酒店式大堂,户户均有私家人户花园;三梯8户的完美格局,全面颠覆大尺度、大视野、大自然的居住标准。二期由高档星级酒店和甲级多功能的商务写字楼组成。未来,荣鼎国际将以全新的视野范围、景观资源及地理优势,及中心绿岛式稀缺位置为依托,携手品牌实力公司打造国际化生活居住区环境,结合生态商务区,未来领事区以及星罗棋布的休闲娱乐名店,把握龙湖片区的既定城市性,在优雅环境下逐渐成熟。

记者 易思

佳华·两代一家炫目登场

5月16日,重庆首家亲子社区——“佳华·两代一家”项目的亲子样板示范区和销售中心盛大开放。这标志着佳华地产鼎力为业主打造的“两代人的亲子生活,一家人的尚品香房”正式开启。据了解,“两代一家”是重庆首个完整的健全儿童人格的实体社区,该项目蝶变佳华地产去年力作“中央香寓”的优品生活模式,将亲子概念根植于品质建筑中。

记者 刁竹

丰德·阳光水岸唱响“岛居”生活

在山水资源十分丰富的重庆,从来都不缺乏江景楼盘,但是岛居楼盘却不多见,丰德·阳光水岸毗邻300亩双龙龙湖公园,开发商将10万平方米的亲水产品打造成湖水绿意的热带风情岛居生活典范。为让更多人可以享受湖景,阳光水岸还特别设置了临湖高架景观栈桥,如此惬意的设计让业主拥有了一个三面环湖的观景平台。

与此同时,阳光水岸配套也十分完善,交通非常便利,小区周边配套完善,购物、娱乐、餐饮、教育等设施,应有尽有,是渝北两路地区少有的高端物业。自项目开盘销售以来,被消费者一路热捧。

记者 张真飞

全国三十家媒体

阳光100国际新城：市场纵容价值 价值成就高度

纷繁的2007重庆春季房交会上,阳光100国际新城依旧显得卓尔不群,其一是现代、简约、时尚、大气而色彩纯正的展场依然那么引人注目;其二是“高高在上”的价格——据称后期推出的A1-4正江景房单价最少12000元/平方米!

12000元/平方米,比肩重庆顶级豪宅的价格。阳光100国际新城如此“胆大妄为”,凭什么?

“市场纵容价值,价值成就高度!”重庆渝能壹佰公司副总经理苏建波说。

苏建波,重庆高层江景住宅单价突破万元的“始作俑者”。在他的“捣鼓”下,阳光100国际新城正江景房单价实现了“三级跳”:从8000元,到10000元,随后预计还将达到12000元!这个令人咋舌的价格,不但成为重庆楼市都市高层楼盘的标杆,甚至成为重庆江景楼盘价格不断攀升的一个参照物。

跟随着房价一起上升的,是阳光100国际新城的销售额:从今年3月起,该项目销售就呈现阶梯性的增长,4月21日开盘销售的D1-2正江景房,开盘推出34套,短短两个多小时销售出33套,包括一套价值300万元的跃层;4月,该项目销售额过亿;“五一”黄金周期间,看房人络绎不绝,销售金额达3000万元……

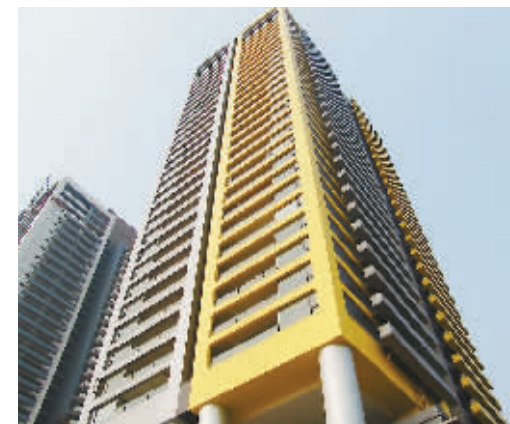
从显赫的销售业绩看,阳光100国际新城的“高价”应该有其存在的雄厚基础。苏建波对该项目价值的详细解读,则让我们看到了其高度是按金字塔形式层叠而上的,自有其坚实的基础——

【纵 深】

阳光100国际新城 稀缺价值铸就国际生活典范

价值一：中国最具价值地产品牌

4年前,阳光100带着品牌的厚度落户中国第四个直辖市重庆时,就为今天的辉煌书写了完美的伏笔。作为全国最具价值的地产品牌之一,阳光100以全国13地20个项目的成功开发经验,在重庆阳光100国际新城实现了全国知名品牌连锁化;国际大师、澳大利亚著名建筑设计师约翰·丹顿的大手笔,阳光100国际新城以现代、简约、时尚、靓丽的风格,准确定位、个性鲜明,在一片建筑森林中显得卓尔不群。



价值二：CBD“金三角”核心价值

阳光100国际新城不是一般意义的滨江产品,它物超所值,引领时代,标志未来。

阳光100国际新城,位于重庆CBD南区核心,与解放碑CBD、江北CBD隔江相望。作为重庆“CBD金三角”顶点,“中国西部第一街”解放碑、重庆现代城市代表江北嘴和弹子石都成为阳光100国际新城的大配套。

解放碑步行街的繁华触手可及,江北嘴的未来指日可待,弹子石的建设正如火如荼。可以说,新重庆最好的地段、最好的区域都被阳光100国际新城揽入怀中,成为国际新业主们享受一站式国际化生活的最好场景。

“四桥三路四隧道”的立体交通网络,牢固了阳光100国际新城的重庆CBD首席人居大盘的地位。

畅达的南滨路,长江大桥复线桥,即将和将要通车的菜园坝大桥,朝天门大桥路轨双行,计划两三年内建成的江底隧道,以及距项目很近的轻轨、隧道、机场快速通道等等,都增添了阳光100国际新城的地段魅力。

价值三：最具价值的江景楼盘

阳光100国际新城,以800亩的都市江景大盘,新重庆CBD绝版地段,颠覆了重庆人的居住想象。

阳光100国际新城楼盘的窗外,有重庆最美的风景:绵延长江1200米给居者提供最开阔的江景。正对朝天门两江汇,眼前近5000米宽的江面让心情豁然开朗;以解放

价值四：千年文脉 历史传承

碑CBD为主体的渝中半岛的高楼大厦鳞次栉比,整个朝天门码头构成的巨型船头乘风破浪;北岸,高达300米的“城市之冠”、重庆科技馆以及酷似“玻璃时空船”的重庆大剧院等,是阳光100国际新城稀缺的城市景观资源。

三千年前的江水拍岸。大禹治水的史前传说发生在此;千年古刹慈云寺与项目毗邻;重庆最早的开埠商用码头在此启用,法国水师兵营等旧址至今尚存……重庆阳光100国际新城地块具有丰厚的稀缺资源和天生的贵族气质,是重庆主城难得的兼具山居和水岸住宅之妙的高品质大盘,尽享景观极限,绝世风华。

依山傍水的阳光100国际新城,以国际的高度和时代的名义延续城市的文脉,开创出既承袭历史文明又引领时代文化的国际品质社区,谱写出重庆居住的国际指向。

价值五：重庆国际大都市的新地标

作为距离解放碑最近的品质江景大盘,阳光100国际新城,将800亩、120万平方米高水准核心建筑群的体量整体推演成一个古老城市新生的里程碑,以大手笔、高智慧的国际风骨,挟全球化新商务的非凡理念,铸造新重庆迈向国际大都市的精神坐标。

另外,阳光100国际新城周边日渐成熟的商业配套,牵手北大附中未名幼儿园,周边的体育中心、医院和南滨路的餐饮等,加上渝能物业“全程星级客户服务模式”,让项目更添亮点。

【声音】

因为得天独厚的山水资源,重庆江景楼盘做得相当不错,阳光100国际新城是代表作之一。该项目更有全国江景楼盘都难匹敌的稀缺性:坐拥两江交汇,江面有数千米开阔,又处在CBD的金三角,地块的历史沉淀深厚……确实是不可多得稀缺资源。比照上海、广州等地高昂的江景房价格,阳光100国际新城还有巨大的上升空间。

——中国住交会组委会秘书长 单大伟

我真的搞不明白重庆的江景房价格为何如此之低!在上海要卖到3万元/平方米左右的江景房,而重庆只卖到6000元/平方米左右。像阳光100这样拥有两江稀缺江景资源的房子,肯定会大幅增值!

——上海《文汇报》地产主编

在规划设计上,重庆阳光100国际新城站在城市的高度,在长江和嘉陵江的交汇处,以一个现代化的国际港口形象与对岸的朝天门和江北嘴两艘“巨轮”交相辉映,具有巨大的冲击力,可以说树立了重庆的城市标志性建筑。

——中国人居环境委员会专家组组长 开彦

从重庆阳光100的规划来看,该项目对于提升整个重庆形象及竞争力、建设CBD将起到很大的作用。

——中国城市竞争力报告首席专家 倪鹏飞博士

阳光100国际新城
销售热线 62881888