



下周股市五大猜想



新能源又获重大机遇

近日,国务院审议并原则通过《可再生能源中长期发展规划》。《规划》指出,要把发展可再生能源作为一项重大战略举措,加快水电、太阳能、风能、生物发电、沼气的开发利用,提高可再生能源在能源结构中的比重。《规划》的出台,将使新能源的发展面临更大机遇。

环保人士认为,我国水电开发早已超前,因此更看好太阳能、风能、生物发电等新能源的未来大规模发展。

光伏发电是太阳能的主要应用领域,太阳能光伏发电的最基本元件是太阳能电池(片)。目前,在此领域的国内上市公司中,有天成保变、特变电工、力诺太阳、航天机电、南玻、风帆股份等,目前行业发展已具有一定规模。市场人士认为,多晶硅太阳能行业极有可能2008-2009年重新进入黄金发展期。

我国风能资源总储量占世界第一位。按发展规划预计,2006年到2015年风电设备市场容量总计达到1000亿元以上。目前对风电场招标设备有70%国产化率的要求,这为本地的风机制造商预留了巨大的市场空间。目前国内涉及风能利用的主要是风力发电设备的制造企业,有湘电股份、卧龙电气、特变电工及东方电机等。

除太阳能、风能外,国内许多上市公司亦开始涉足生物能源、沼气利用等新能源的相关产业,如丰原生化生产燃料乙醇、石油济柴大规模介入沼气发电等。 证券时报

猜想一:出现红色星期一
概率:65%
点评:本周的宽幅震荡的走势说明A股市场仍然运行在牛市格局中,3400点有望成为近期A股市场的强支撑,甚至不排除在场外资金入市的配合下,出现V型反转走势的可能性。因此,下周一A股市场极有可能再度走高。

猜想二:中小板块再现强势行情
概率:70%
点评:市场每年到此季节,均会产生一波中报业绩预期浪,而中小板块拥有独特的高成长以及高公积金等所带来的高送转预期的优势。因此,此类个股也成为新多资金关注的焦点,从而反复震荡走高。

猜想三:节能环保板块反复走强
概率:65%
点评:节能环保板块在本周的突出表现,主要源于我国政府对节能减排政策的重视。因此,业内人士乐观地认为,符合国家产业政策导向的节能环保板块有望迎来新的发展机遇,该板块有望反复走高。

猜想四:券商概念股极极泰来
概率:70%
点评:在前期急跌过程中,券商概念股作为炒作的代名词,一度受到空头的猛烈打击,跌幅惨烈。但由于牛市预期犹存,尤其是本周末的止跌企稳更激发了多头的牛市底气,券商概念股有望卷土重来。

猜想五:ST板块出现分化走势
概率:65%
点评:虽然近期ST股出现暴跌走势,但业内人士认为前期的急跌,不少ST股已积蓄了极强的做多动力。而且,不少ST股因为实质性重组以及所赋予的重组预期,短期内存在着进一步上涨的空间。所以,ST股在下周一有望出现分化走势。

上海证券报

又到关前 分歧再起

本周五,沪指再次走到4000点关前,投资者普遍关注:下周大盘能否再次突破?反弹行情能否延续?

多头:逼空或重现

周末消息面保持相对平静,由于影响牛市的基本面因素不变,预计沪指重走逼空行情的可能性很大。

首先,从大部分个股这几天的盘口看,主力受创程度并不深。从本周消息面看,红筹股要回归,农行上半年要完成股改,如果市场不差,这些任务就会完成得不漂亮,因此股指还会上涨。但如果采取慢涨方式,那就又给了散户们捡筹码的机会,主力前期进行的洗盘就白费了。因此,主力会采取逼空走势。

其次,近期发布中期预告公告的公司不少。随着上半年工作的结束,预增公司还可能越来越多。高速增长的业绩,可以很快降低过高的市盈率。

最后,本次大跌如此惨烈,一个因素是境外资金出逃。在看到大盘稳定,股价整体水平较前期下跌20%以上后,这些资金自然会重新涌入这个市场。这样一来,势必推动

个股上扬。因此,从这三方面来看,逼空行情出现的可能性很大。

空头:四千难企稳

从昨日盘面看,个股分化明显,大盘想站稳4000点还必须经历很大的考验。预计下周股指冲高回落,继续反复探明底部的可能性较大。

大盘反复震荡,说明投资者对后市充满期待又心存谨慎。周末消息面的不确定为投资者带来很大风险,加上大盘已连续反弹几天,面临这波抄底资金的获利回吐,使得某些板块面临一定的抛压。

从盘面看,某些品种出现了滞涨情况,也说明多空双方斗争异常激烈。而且,很多股票还没有回到前期高点,高点上的被套盘在后市消息面不明朗的情况下可能逢高出局,这样后市就面临回调压力。另外,垃圾股造成的泡沫还需要进一步打压,后期的继续派发将造成大面积下跌。

由此可见,4000点近在眼前,再次冲上4000点几无悬念,但站稳恐怕不现实。综合



郭娟/制图

仍将反复震荡走高

走势预测:本周大盘经过宽幅震荡后开始有所走强,沪指3400点有望成为近期低点。在场外资金的配合下,大盘仍将反复震荡走高,在3900点至4200点区间运行。

原因分析:谁都清楚A股市场仍然运行在牛市格局中。一方面是因为印花税上调增加交易成本,但并未改变中国经济增长、人民币升值等牛市基础诸多因素。另一方面则是因为舆论分析中透露出的政策意图依然是呵护A股市场的。所以,宽幅震荡的走势并不会改变A股市场上行趋势。

操作建议:建议投资者重点关注两类个股,一是新近出现的强势股,包括节能环保板块,如双良股份、置信电气等。二是前期被“错杀”的个股,尤其是一些具有重组预期以及持有大笔订单的个股,如华东医药、现代制药、东方集团、大连国际等。

渤海投资

部分机构预测下周走势

维持震荡反弹格局

走势预测:随着资本利得税等后续利空传言的澄清以及高层对于后市行情的积极表态,市场过度恐慌的情绪逐渐得到明显缓解。伴随市场人气的恢复,投资者参与反弹的意愿有所增强。短期市场有望继续维持相对温和的震荡反弹格局。

原因分析:从周K线形态来看,上证指数收出带下影线的锤型小阴线,显示下档支撑相当有力。深成指周K线收出锤型阳K线,并创出周收盘点历史新高,整体强势运行特征依然明显。尽管市场普遍担忧5月份CPI数据的公布可能成为央行再度加息的契机,但从以往的经验来看,紧缩性货币政策的出台对股市的实际冲击影响较为有限。

操作策略:建议投资者适当参与反弹行情的炒作,主动调整和优

化持仓结构。可进一步跟踪关注新能源、节能环保与新材料、有色金属、能源煤炭等资源型板块以及重点装备制造等行业,同时积极关注奥运受益板块和权重蓝筹指标股的表现。

广州万隆

或展开第二波调整

走势预测:大盘中短期继续向淡的可能性明显增大,第二波调整很可能在下周展开,上证指数跌破3800点可作为第二波调整的信号,第二波调整展开后,上证指数将以震荡盘跌的方式运行,目标直指3000点大关。预计下周沪指在3600点~3950点区间运行。

原因分析:上证指数本周一度跌破最近10个月以来形成的上升通道下轨,但周末收回下轨即3800点之上,可知上升趋势尚未实质性逆转。从周K线看,上证指数本周K

线为带极长下影线的“锤头线”,这种K线出现在连续上涨之后的相对高位俗称“吊颈线”,是看空形态。从技术指标看,上证指数14周RSI本周跌破2005年以来的三个重要低点连线,并且14日RSI也确认形成历史上罕见的三顶背离,这是大盘中线向淡指标特征。

箱体震荡概率很大

走势预测:一方面市场信心有所恢复,但另一方面20日均线、4000点整数关口已经成为明显的压力区。下周箱体震荡的概率还是很大的。

原因分析:若5月CPI增幅确实很高,6月中下旬就将是加息的敏感期,这也必将加重市场的加息预期。从技术层面分析,从周二开始

的反弹暂时应定义为技术性的B浪反弹,若不能有效突破4000点整数关口及20日均线的重压,市场将重回调整之路。

操作策略:精选股价超跌,而基本面优秀的“错杀”品种。 辽宁证券

加息与否决定走向

走势预测:周一在3900点上面有反复,一旦出现跌破3900点那就表明新的调整开始。而决定大盘变盘方向的,是加息的预期是否落实。经过本周下半周的回升,下周收出第三根周阴线的可能性增加。

原因分析:未来的市场3200点到4000点是最佳的大扩容平台。虽然本周垃圾股出现了大跌,但这种风险教育还远没有扭转市场投机的风气。所以市场出现反复是应该的,而且是肯定的。均线系统20日在4024点,30日在3969点,60日在3609点,我们觉得后面如果快速地上攻到4000点必将受到政策的压制,调整才符合市场各方的利益。

操作策略:离场后持币观望也许是最佳选择。 浙江利捷

多家主力机构一致推荐的个股

| 股票代码 | 股票名称 | 预测今年每股收益 | 预测明年每股收益 | 每股收盘价(元) |
|--------|------|----------|----------|----------|
| 000088 | 盐田港 | 0.61 | - | - |
| 002088 | 鲁阳股份 | 0.9 | 1.25 | 1.25 |
| 002106 | 莱宝高科 | 0.9 | 1.3 | 1.3 |
| 600663 | 陆家嘴 | 0.41 | 0.46 | 0.46 |
| 600686 | 金龙汽车 | 0.85 | 0.98 | 0.98 |
| 601068 | 中国银行 | 0.2 | 0.26 | 0.26 |
| 002102 | 冠福家用 | 0.448 | 0.499 | 0.499 |
| 600005 | 武钢股份 | 0.9 | 1.2 | 1.2 |
| 600008 | 东风汽车 | 0.25 | 0.3 | 0.3 |
| 600054 | 黄山旅游 | 0.37 | 0.5 | 0.5 |
| 600066 | 宇通客车 | 0.64 | 0.76 | 0.76 |
| 600104 | 上汽汽车 | 0.68 | 0.77 | 0.77 |
| 600268 | 国电南自 | 0.44 | 0.6 | 0.6 |
| 600270 | 外运发展 | 0.635 | 0.802 | 0.802 |
| 00935 | 四川双马 | 0.15 | 0.82 | 0.82 |
| 00951 | 中国国贸 | 1.18 | 1.33 | 1.33 |

综合盈利预测调整(06)的部分股票

| 股票代码 | 公司名称 | 当前预测 | 1月前预测 |
|--------|------|--------|--------|
| 600166 | 福田汽车 | 0.3270 | 0.2437 |
| 600067 | 冠城大通 | 0.5613 | 0.4637 |
| 000708 | 大冶特钢 | 0.7475 | 0.6200 |
| 600970 | 中材国际 | 1.4282 | 1.2400 |
| 600267 | 海王药业 | 0.2381 | 0.2189 |
| 600720 | 祁连山 | 0.1900 | 0.1750 |
| 600895 | 张江高科 | 0.3066 | 0.2830 |
| 600849 | 上海医药 | 0.3227 | 0.3011 |
| 600282 | 南钢股份 | 0.7999 | 0.7498 |
| 600547 | 山东黄金 | 1.3743 | 1.2951 |

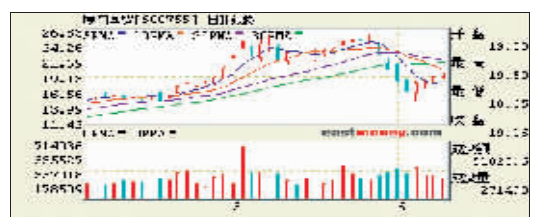
综合盈利预测调低

| 股票代码 | 公司名称 | 当前预测 | 1月前预测 |
|--------|------|--------|--------|
| 600550 | 天威保变 | 0.8055 | 0.8214 |
| 600027 | 华电国际 | 0.2225 | 0.2273 |
| 600271 | 航天信息 | 1.3375 | 1.3672 |
| 000625 | 长安汽车 | 0.6075 | 0.6219 |
| 000927 | 一汽夏利 | 0.3267 | 0.3356 |
| 600098 | 广州控股 | 0.5167 | 0.5320 |
| 000560 | 江铃汽车 | 0.7937 | 0.8301 |
| 600065 | 万东医疗 | 0.2718 | 0.2843 |
| 000012 | 南玻A | 0.5212 | 0.5506 |
| 600303 | 耀光股份 | 0.6058 | 0.6429 |

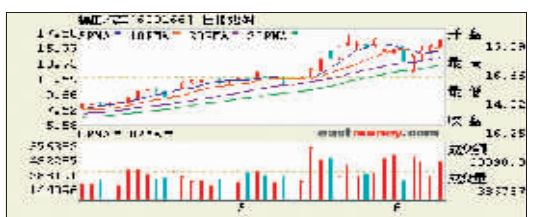
资料来源:今日投资

个股点评

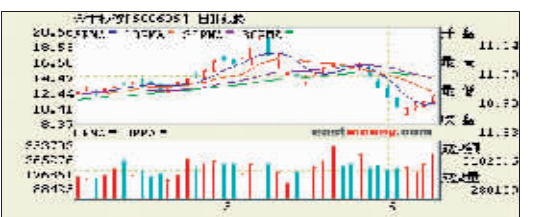
机构个股点评,仅供参考,不代表本报观点。
提醒投资者注意:入市操作,买卖自负,风险自担。



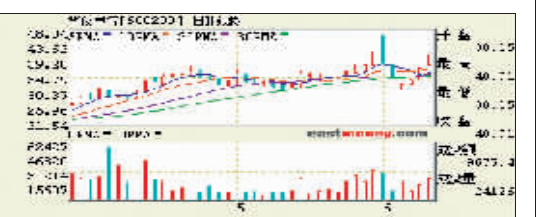
海南海药 000566
2007年公司要进一步拓展国际市场,重点开发东南亚市场,采取多种销售模式,实现出口销售翻番的目标,使其成为公司新的业务增长点和利润增长点。
银河证券



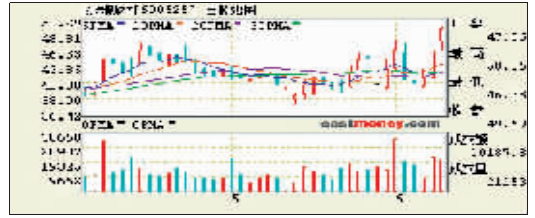
北大荒 600598
公司是我国目前规模最大、现代化水平最高的商品粮生产基地。本周该股重拾升势,在新能源板块快速升温的背景下,该股快速创出新高的行情指日可待。
广发证券



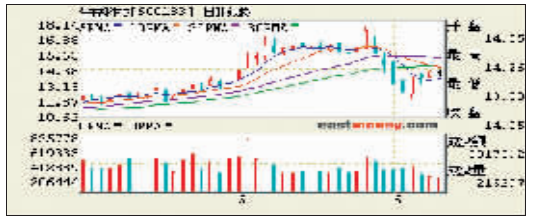
中炬高新 600872
该股超跌特征明显,随着大盘止跌企稳,借助地产、清洁能源等题材支撑,短线有望进一步向上展开超跌反弹行情,可逢低适当关注。
浙江利捷



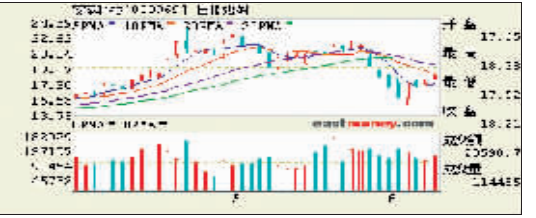
厦门国贸 600755
厦门国贸具备实质的参股券商、参股期货题材,同时兼有多晶硅、房地产、三通等诸多闪光点。目前该股在72日生命线上企稳走强,后市有望继续向上运行。
浙商证券



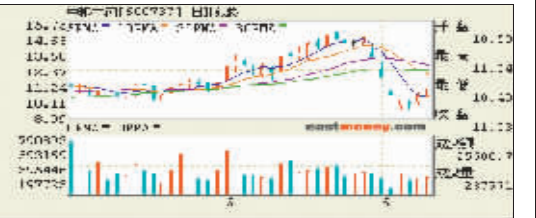
福田汽车 600166
公司将向戴克定向增发29700.71万新股,公司将获得产品的技术含量大幅提升。此外,公司作为北汽集团下属唯一的上市公司,未来有望进一步获得集团公司的优质资产注入。
海顺咨询



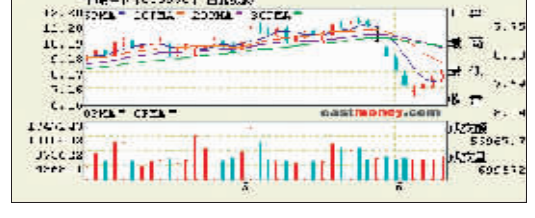
金丰投资 600606
公司大股东旗下资产众多,为公司的整合提供了充足的空间。同时公司投资巨资6733万元参股交通银行和上海银行,以及500万参股东方典当行,其参股金融题材颇为丰富。
新时代证券



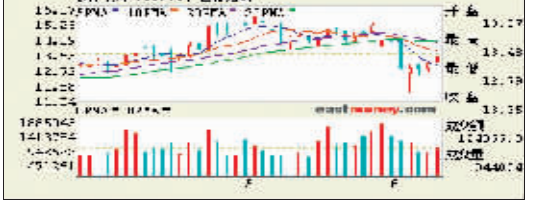
华仪电气 600290
华仪电气集团已入主,新注入高压电器和风电设备资产成长性突出,未来盈利将持续爆发式增长,估值增长潜力大。探低后重回强势,中长线持有。
申银万国



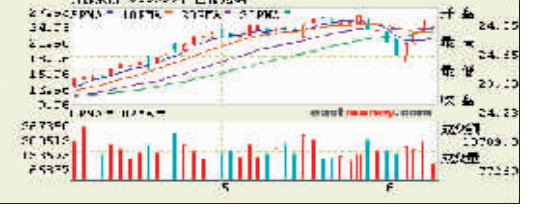
长园新材 600525
公司现已成为我国首屈一指的高分子材料辐射加工研发与生产基地。公司热缩材料产量在全球仅次于美国瑞侃公司和日本住友公司,电力类产品合计国内市场占有率约30%,排名第一。
方正证券



生益科技 600183
公司是目前我国最大的覆铜板生产企业,未来几年公司的产能有望继续提升。更为重要的是,公司的覆铜板价格在6月份成功提价,产品提价后将直接有益公司业绩的提升。
国泰君安



安泰科技 000969
公司是我国太阳能新能源行业的新秀,目前对Odersun AG公司投资300万欧元现金,取得Odersun AG公司10.27%的股份,未来发展前景看好,可重点关注。
浙商证券



中粮屯河 600737
公司已成为亚洲最大、世界第二的番茄酱及番茄制品制造商,同时也是中国最大的甜菜糖、杏酱制造商。胡萝卜、红花、枸杞、葡萄等的产业化进程也正在运行当中。
全美林投资



丰原生化 000930
公司目前是上市公司中唯一实现燃料乙醇产业化的公司,目前中粮集团已经确定将丰原生化作为其生物能源的核心旗舰。另外公司参股金融题材突出,可适当关注。
万国测评