

# 后市预测

**猜想一:红色星期一难再现**  
**概率:55%**  
**点评:**从近期盘面来看,政策面的压力开始显现,尤其是关于“稳中适度从紧”的货币政策提出,从一个侧面显示出A股市场的牛市基础之流动性过剩将受到考验。由于种种因素的叠加,大盘在下周一或难以再度飙升。

**猜想二:金融股冲高回落**  
**概率:60%**  
**点评:**金融股虽然走势强劲,但由于此类金融股大多有H股,在目前QDII通道越来越广的前提下,金融股将受到H股的价格情况以及金融股目前的高估值等压力的束缚,不排除该品种在下周一出现冲高回落的可能。  
**猜想三:地产股继续调整**

**概率:65%**  
**点评:**地产股在本周的表现不佳,尤其是龙头股的万科A、招商地产等在本周五午后率先跳水,这很大程度上是因为加息预期愈发强烈所致。如此看来,短线地产股仍有进一步调整的可能,在操作中尽量减轻仓位。  
**猜想四:封闭式基金成“鸡肋”**  
**概率:70%**

**点评:**目前封闭式基金折价率平均达到20%,存在着极强的估值洼地效应。但不少小盘封闭式基金折价率极低,一旦大盘调整,此类基金的风险较大。因此,该品种在下周有可能涨跌两难,出现“鸡肋”行情,故建议投资者还是谨慎。  
**猜想五:产品价格上涨股再继续强势**

**概率:65%**  
**点评:**从近期相关信息来看,包括矿产资源在内的原料类产品价格上涨幅度明显。由于原料产品价格的上涨必然会提升此类个股的盈利能力,因而近期出现了主流资金追捧产品价格上涨股的市场特征。此类个股在下周有望反复走高,建议投资者跟踪。 渤海投资

# 下周股市五大猜想

## 天还塌不了

### 博客精选

玩股票重在把握趋势,而不在一天的涨跌。下周会怎样?从K线形态看,本周上指为一根上影线长于下影线、实体为104点的中阴线,空方明显占优。由此推断,下周还有进一步探底的必要,但考虑到收盘仍站在5周均线之上,且10日均线下周上升到4000点附近,因此短期下跌空间非常有限。从最坏处着想,下周BOLL通道中轨上升到3875点附近,因此3850点将是本周调整的极限位。从

技术指标看,MACD的两线开口收窄,红柱缩短,预示着调整还将延续,但两线并未死叉,且红柱连缩6周,因此不排除下周触底回升。RSI仍在强势区,BIAS24周数值为21.55,仍高于6月8日当周的21.05,且OBV未创三周新低。  
 综上所述,个人认为,下周大盘总体表现为探底企稳、小幅回升形态。就指数而言,基本可以排除一泻千里、二次探底的可能性。上指活动区间为3865至4285点,风险中等偏高。具体来说,周一的走势非常重要,假如低开高走,甚至高开高走走出阳线的话,周二收阴的概率偏高。如果周一收阴,周二将触底反弹收阳,并延续到周三。周四高位整理,小阴小阳。周五尾盘返身向上,全周报收小阳线的可能性很大。  
 天塌不了! 一臂之力



任洁/制图

## 华泰证券 “买入即盈利”时代结束

始于5:30的大跌是行情运行的分水岭,它宣告了简单买入就可盈利时代的结束。  
 尽管近期利空消息偏多,但消息面的变化改变的只是股市短期运行趋势。伴随着业绩预增、外资并购、参股上市公司等热点频出,大盘将进入一个战国时代,震荡行情为主力资金更深层次的介入提供了基础。  
**下周趋势** 看多  
**中线趋势** 看多  
**下周区间** 4000-4300点  
**下周热点** 无明显热点  
**下周焦点** 有无加息消息

## 上海证券 中期业绩成为焦点

在A股市场逐步回归价值投资的过程中,在主力资金的追捧中,中期业绩预增成为指数冲高的主要动力。  
 机构资金实力仍在释放中,包括封闭式基金转开放式基金以及新发基金的资金供应,仍是大盘继续上行的推动力,而后市这种资金面供应和未来的大型红筹股回归带来的股票供应能否平衡发展,仍是后市走向的关键之一。  
**下周趋势** 看平  
**中线趋势** 看平  
**下周区间** 4000-4300点

## 西南证券 触及4000点后回升

周五的大幅下跌,多头排列未被破坏。尽管股指两度上行受阻于4300点附近,初显双头迹象,不过只有在跌破3400点附近的颈线位置后才能确认双头形态,目前还不至于悲观。下周初大盘将因暂无新股发行而逐步回升,周一基本面若风平浪静,投资者在恐慌消除后入市积极性将得到恢复。4000点附近的整数关口将呈现一定的支撑力度,下周大盘将再次尝试考验4000点整数关口的支撑。  
**下周趋势** 看多  
**中线趋势** 看空  
**下周区间** 4000-4300点  
**下周热点** 半年报预增蓝筹股  
**下周焦点** 大盘发行情况,成交量变化

## 航空证券 短期向淡减仓为宜

技术上,指数在前期高点的位置和近期的缩量表现出明显的量价背离迹象,中期指标有进一步修复的要求,技术上的调整压力仍在。因此,预计下周指数仍将以震荡调整走势为主,投资者对于缺乏业绩支撑的题材类品种应注意逢高了结。  
**下周趋势** 看空  
**中线趋势** 看平  
**下周区间** 3800-4200点  
**下周热点** 蓝筹品种  
**下周焦点** 消息面变化

## 银河证券 大盘震荡个股分化

虽然目前深成指、上证50指数一度创出新高,但创出历史新高的个股不足三成,一批低价题材股连续走低甚至回到前两低点平台,说明市场个股分化越来越突出。  
**下周趋势** 看平  
**中线趋势** 看多  
**下周区间** 3950-4150点  
**下周热点** 新能源、银行  
**下周焦点** 股指期货进展

## 华龙证券 二次探底概率较大

由于中报的日益临近以及近期消息面的偏紧,市场不确定因素较多,市场难以形成合力。技术上分析,两市周K线依然处于上升通道中,但日K线走势不容乐观,呈现“两阴加一阳”且阴线实体较大,5日、10日均线再次失守,重心有所下移,成交量也有逐步萎缩迹象,KDJ、RSI等短期技术指标均显示指数仍未调整到位,还有休整空间。大盘形成二次探底概率较大,但低点有可能会高于6月5日的3700点。  
**下周趋势** 看平  
**中线趋势** 看多  
**下周区间** 3950-4300点  
**下周热点** 奥运板块、中报预喜板块  
**下周焦点** 大小非解禁、新股发行

## 财富证券 调整不改向上趋势

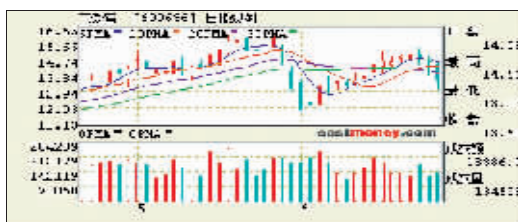
大盘在历史高位一带明显出现多空分歧,系统性机会开始明显下降,取而代之的是个股机会,这就会降低大盘上攻的动力。但是在没有大规模扩容或者紧缩政策调控前提下,市场的流动性过剩又在短期压缩了调整空间,6月底7月初大盘会形成一个高位多空拉锯的格局,指数会围绕4000点进行震荡,震荡之后仍会重新选择向上的格局。  
**下周趋势** 看多  
**中线趋势** 看多  
**下周区间** 3800-4200点  
**下周热点** 蓝筹股、业绩预增股  
**下周焦点** 新股扩容的速度

## 光大证券 节前继续蓄势震荡

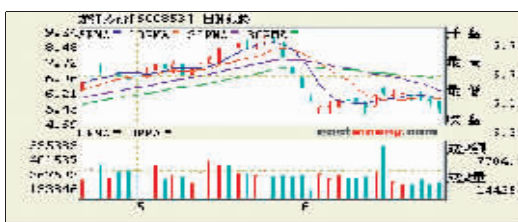
短线看,大盘将在4335前期高点前维持蓄势震荡走势,等待有效突破的时机。从市场热点看,中期业绩高增长个股将继续成为市场资金追逐的热点。在目前的市场环境下,大型公司的IPO可能引发市场出现短线震荡和股价结构调整。不过,在企业盈利稳定增长和资金充沛的大背景下,由扩容引发的短期震荡更多是造成市场结构的调整。  
 随着扩容节奏的加快,部分缺乏业绩支撑和成长空间的题材、概念股面临着较大的资金分流。  
**下周趋势** 看多  
**中线趋势** 看多  
**下周区间** 4050-4300点  
**下周热点** 中小银行  
**下周焦点** 大盘股发行

## 个股点评

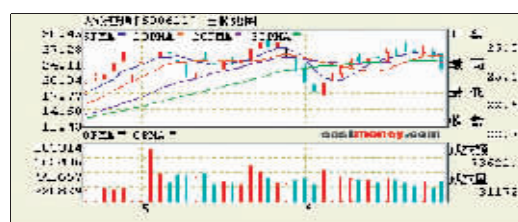
机构个股点评,仅供参考,不代表本报观点。  
 提醒投资者注意:入市操作,买卖自负,风险自担。



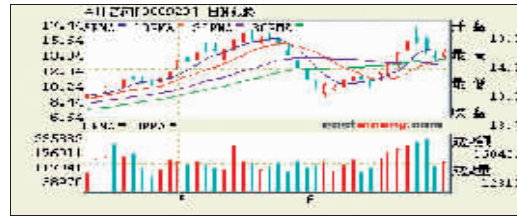
**三爱富(600636)**  
 公司目前拥有国内最完整的氟化学产业链,公司持股70%的常熟三爱富中昊化工新材料有限公司与世界银行签订了核准的减价购买协议,随着项目深入,公司未来几年业绩将有望持续增长。 东方证券



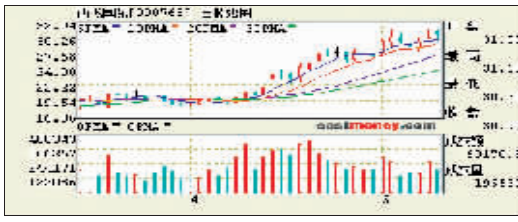
**龙建股份(600853)**  
 2006年,全公司共计中标海外工程总金额225340万元,中标国内合同近30亿元,一系列的大订单为公司经营业绩的提升带来丰富的预期。近期在构筑双底形态,有强烈的反弹欲望。 美浪特



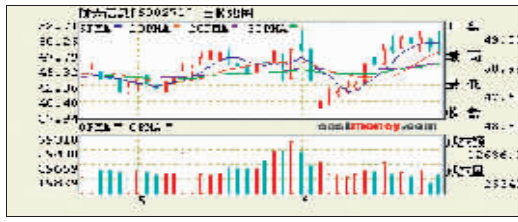
**大众交通(600611)**  
 公司投资参股光大证券、海通证券、国泰君安证券、申银万国证券等多家券商,并持有大众保险、浦发银行等股权,金融概念极为突出。公司近期已经完成资产注入,新的上升机会有望出现。 广州博信



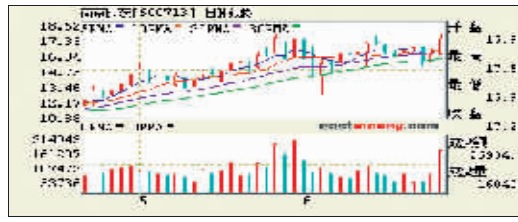
**兰州黄河(000929)**  
 公司与嘉士伯啤酒共同协商后提出了在三年内合资新建50万吨环保型现代化啤酒城的项目建议。项目建成后,公司持续盈利能力将有较大提高。6月以来该股走势明显强于大盘,建议短线关注。 德邦证券



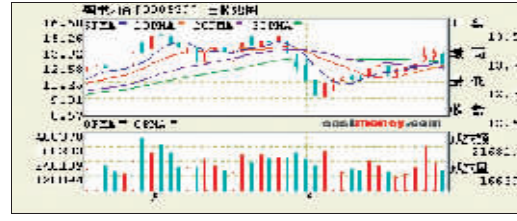
**西飞国际(000768)**  
 公司是西飞集团生产的军机、新舟60飞机零部件的重要供应商,是波音公司的747组件生产合作伙伴。公司定向增发实现整体上市后,业绩将得到大幅提升。值得长线跟踪。 齐鲁证券



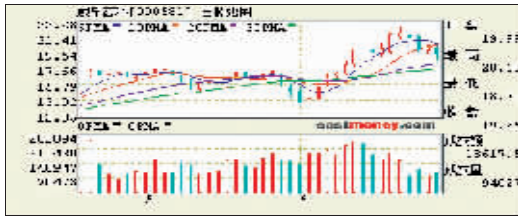
**航天信息(600271)**  
 公司主营防伪税控产品是完全垄断的产品。由于国内税控收款机需求量大,公司面临着新的发展机遇。另外,公司大股东中国航天科工集团公司实力十分雄厚,有利于公司的良性发展。 申银万国



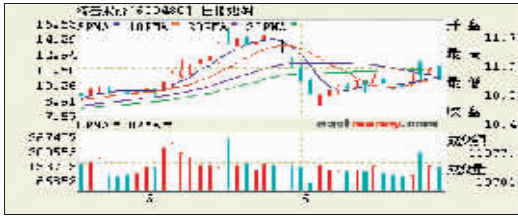
**南京医药(600713)**  
 公司药房托管模式受到当地政府的扶持,并且有在全国铺开迹象,市场前景广阔。由于公司拥有南京同仁堂等地方性著名品牌,作为医药流通企业自身的渠道优势比较明显,建议中长期重点关注。 东方智慧



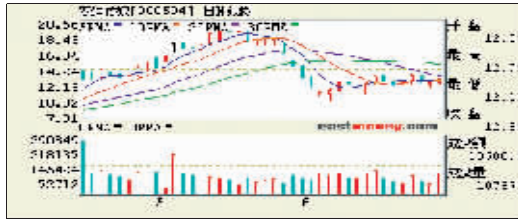
**粤电力A(000539)**  
 公司今年新机组投产高峰期,预计新机组已基本投产发电带来净利润增长。08年净利润将大增,预测每股收益比07年增长60%。加上未来整体上市预期,后续发展空间较大,中期关注。 广州证券



**威孚高科(000581)**  
 公司预期近期出台的节能环保《方案》制定节能减排目标将大幅提升投资收益,对07和08年盈利预测有信心,30倍PE估值,对应08年预测EPS合理价24.6元,股价存低估,建议中长期重点关注。 东方证券



**凌云股份(600480)**  
 该公司实际控制人是兵器集团,实力雄厚,在目前央企做大做强的大趋势下,赋予该公司极强的资产重组态势。操作策略:近期该股反复震荡走强,成交量也迅速放大,建议投资者跟踪。止盈位13元。 万国测评



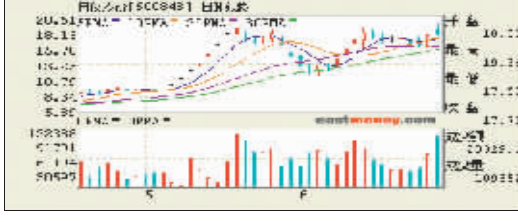
**赛迪传媒(000504)**  
 公司是IT传媒业精英企业。二级市场上,该股近期走势稳健,周五更是逆势大涨,技术上KDJ指标又掉头向上,短期该股有可能进一步向上发起攻击,并突破现阶段的平台整理,可关注。 华泰证券



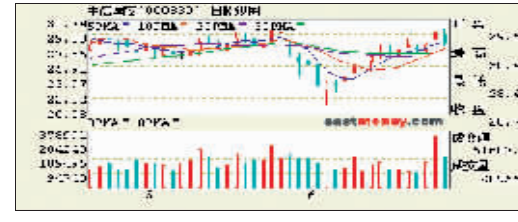
**中国联通(600050)**  
 公司实际控股的联通运营公司拥有世界上规模最大的CDMA网络。二级市场上,该股作为大盘权重股表现稳定,由于中国移动不久将登陆A股市场,对该股定价有利,目前该股缓慢上涨,强于大盘,可介入。 西南证券



**西藏发展(000752)**  
 西藏发展生产的拉萨啤酒在拉萨地区市场处于绝对的垄断地位。而且公司还牵涉嘉士伯,具有外资并购题材。另外,公司“十五”期间将向西藏投资778亿元也将使其受惠。 渤海证券



**自仪股份(600848)**  
 公司的大股东是国内最大的发电设备、机械设备制造企业,公司在“摘帽”之后的未来目标是成为仪控产品的领头羊。盘面显示:近期股价已经在基本面不断好转的预期下受到资金追捧,可逢低关注。 上海证券



**中信国安(000839)**  
 公司控股的青海西台吉乃尔盐湖是我国众多盐湖中资源条件好且具备大规模开发条件的盐湖。目前已经反弹到暴跌之前的平台附近,预计后市有突破创新高的可能,建议投资者适当关注。 中原证券

## 近期(6.5-6.20)涨幅落后大盘的中报预告喜股

股票名称	相对大盘区间涨幅(%)	中报业绩预告摘要
华发股份	-15.22	增长50%以上
宝钢股份	-14.9	增长50%以上
中关村	-13.31	预计实现盈亏持平
金城股份	-10.45	增长超过50%
中国石化	-8.21	增幅在50%以上
中色股份	-8.07	增长50%-100%
苏州固锟	-7.96	增长幅度小于30%
太原刚玉	-7.5	预计微利
四川圣达	-7.38	净利润将达到1750万元
宝新能源	-6.87	增长50%-100%
中材国际	-6.04	增长50%以上
古越龙山	-5.97	增长200%以上
东方通信	-5.79	增长150%-250%
中达股份	-5.79	增长50%以上
新野纺织	-5.7	增长幅度小于30%
经纬纺	-5.38	有较大增幅增长
华雨传媒	-5.07	增长50%-100%
武钢股份	-5.07	增长100%以上
深鸿基	-4.96	实现净利润约9000-11000万
同洲电子	-4.64	净利润同比增长80%-120%
S上石化	-3.76	整体业绩扭亏为盈
东方海洋	-3.39	增长幅度小于30%
天富热电	-3.22	增长50%以上
同济科技	-3.14	累计净利润盈利
中国联通	-2.97	税前利润增加约1.46亿元
中国国航	-2.97	将出现100%以上的大幅增长
轴研科技	-2.76	增长幅度小于30%
七匹狼	-2.73	增长30%-50%
银河科技	-2.66	增长150%-200%
风华高科	-2.2	同比增长100%以上
广州国光	-2.09	增长幅度小于30%
S宣工	-1.93	预计盈利
九芝堂	-1.89	上升50%以上
中环股份	-1.84	增长幅度小于30%
永安林业	-1.8	盈利不超过500万元
三钢闽光	-1.45	增长幅度小于30%
广钢股份	-1.38	增长100%以上
沈阳化工	-1.27	同向大幅上升50%-100%
健康元	-1.14	增长50%以上
江南高纤	-0.93	增长50%以上
吉林化纤	-0.85	增长250%-300%
深天地A	-0.45	预计净利润1,800万元左右
苏宁电器	-0.41	增长70%-100%
广博股份	-0.31	增长幅度小于30%
孚日股份	-0.14	增长30%以上

## 综合投资评级调整的股票

评级系数调高的股票			
股票代码	公司名称	当前评级系数	1月前评级系数
000932	华菱管线	1.5	2.4
002128	露天煤业	2.	3.
000926	福星科技	1.67	2.33
600415	小商品城	1.33	1.8
000088	深振业A	3.23	2.78
000028	一致药业	1.25	1.67
000541	佛山照明	2.	2.67
000046	泛海建设	1.5	2.
600266	北京城建	1.5	2.
600469	风神股份	1.5	2.

评级系数调低的股票			
股票代码	公司名称	当前评级系数	1月前评级系数
001696	赛迪传媒	2.	1.75
600849	上海医药	2.	1.75
000527	美的电器	1.88	1.64
000729	燕京啤酒	3.17	2.75
601098	招商局	3.23	2.78
600177	雅戈尔	1.86	1.6
600303	曙光股份	2.25	1.83
000581	威孚高科	1.86	1.5
000778	新兴铸管	2.5	2.
600586	金晶科技	1.75	1.33

## 综合盈利预测调整的股票

盈利预测调高的股票			
股票代码	公司名称	当前预测	1月前预测
600108	重庆路桥	0.41	0.1909
600469	风神股份	0.4750	0.3366
600153	建发股份	1.0700	0.8300
600166	福田汽车	0.3324	0.2605
600067	冠城大通	0.5721	0.4512
600219	南山铝业	0.6693	0.5358
600298	安琪酵母	0.8973	0.7222
601318	中国平安	1.7255	1.4444
600702	华电国际	0.2	0.1675
000912	电广传媒	0.1923	0.1612

盈利预测调低的股票			
股票代码	公司名称	当前预测	1月前预测
000550	江铃汽车	0.7718	0.8231
000060	中金岭南	1.9648	2.1014
600790	轻纺城	0.2305	0.2473
000400	许继电气	0.4853	0.5242
600748	上实发展	0.502	0.5433
600266	北京城建	0.46	0.511
601007	金陵饭店	0.1723	0.1922
600497	德宏锌铟	3.389	3.8
000793	华闻传媒	0.2043	0.2309
600586	金晶科技	0.4707	0.5418